

Выставка-конкурс  
проходит в рамках  
Петербургского  
международного  
форума здоровья

# БИОИНДУСТРИЯ

## МЕЖДУНАРОДНАЯ ВЫСТАВКА-КОНКУРС

инновационных биотехнологических решений  
для широкого использования живых организмов,  
биологических продуктов и биотехнологических  
систем в производственной сфере

**14 – 16**  
**ОКТАБРЯ 2015**

САНКТ-ПЕТЕРБУРГ  
КОНГРЕССНО-ВЫСТАВОЧНЫЙ ЦЕНТР «ЭКСПОФОРУМ»

# EXPOFORUM



**ВЫСТАВКА «БИОИНДУСТРИЯ»** – ежегодное отраслевое мероприятие, направленное на эффективное взаимодействие на единой площадке поставщиков научных разработок в сфере биотехнологий с потенциальными инвесторами и производителями, с целью создания инновационных продуктов в различных отраслях промышленности.

## ПОРТРЕТ ПОСЕТИТЕЛЯ



43%

МЕДИЦИНСКИЕ РАБОТНИКИ ЛПУ САНКТ-ПЕТЕРБУРГА



26%

СОТРУДНИКИ НИИ



15%

ДИСТРИБЬЮТОРЫ И ОПТОВЫЕ КОМПАНИИ



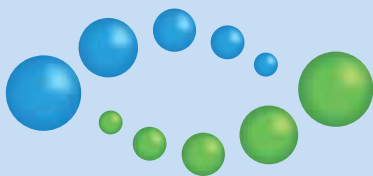
12%

АНАЛИТИКИ ДИАГНОСТИЧЕСКИХ ЦЕНТРОВ



4%

ИНВЕСТОРЫ



# БИОИНДУСТРИЯ

ВЫСТАВКА ПРОХОДИТ С 2011 ГОДА

## СПЕЦИАЛИЗИРОВАННЫЙ РАЗДЕЛ ЛАБОРАТОРНОЕ И АНАЛИТИЧЕСКОЕ ОБОРУДОВАНИЕ

ВЫСТАВКА ДАЕТ ВОЗМОЖНОСТЬ  
ВЗАИМОДЕЙСТВОВАТЬ  
С ПОТЕНЦИАЛЬНЫМИ  
ЗАКАЗЧИКАМИ:

- ДИАГНОСТИЧЕСКИМИ ЦЕНТРАМИ
- ЛАБОРАТОРИЯМИ ЛПУ
- НАУЧНО-ИССЛЕДОВАТЕЛЬСКИМИ  
ИНСТИТУТАМИ
- ОПТОВЫМИ КОМПАНИЯМИ

 **70%**  
ПОСЕТИТЕЛЕЙ  
ВЫСТАВКИ **БИОИНДУСТРИЯ**  
НЕ ПОСЕЩАЮТ ДРУГИЕ  
ОТРАСЛЕВЫЕ ВЫСТАВКИ\*

\*СОГЛАСНО ОПРОСУ ПОСЕТИТЕЛЕЙ ПРОЕКТА 2014 ГОДА



## НАУЧНОЕ РУКОВОДСТВО ВЫСТАВКИ-КОНКУРСА И ДЕЛОВОЙ ПРОГРАММЫ ОСУЩЕСТВЛЯЮТ:

- Министерство здравоохранения РФ
- Министерство сельского хозяйства РФ
- Комитет по здравоохранению Санкт-Петербурга СЗГМУ им. И.И. Мечникова
- Санкт-Петербургская государственная химико-фармацевтическая академия
- Профильные союзы, ассоциации и кластеры

## ПРИГЛАШАЕМ К УЧАСТИЮ ПРОИЗВОДИТЕЛЕЙ И ДИСТРИБЬЮТОРОВ ПРОДУКЦИИ:

- Оборудование для микробиологии
- Лабораторная диагностика
- Экспресс-диагностика
- Биотехнологическое оборудование
- Биологическая химия
- Проектирование биопроцессов и биосистем
- Лабораторные технологии
- Лабораторная техника для биотехнологии и бионаук
- Лабораторное оборудование и приборы
- Лабораторная мебель
- IT системы лабораторных данных, программное обеспечение
- Химические реактивы и материалы
- Расходные материалы

# НАВСТРЕЧУ ВОЗМОЖНОСТЯМ


## КОНГРЕССНО-ВЫСТАВОЧНЫЙ ЦЕНТР ЭКСПОФОРУМ

САНКТ-ПЕТЕРБУРГ, ПЕТЕРБУРГСКОЕ ШОССЕ, 64/1  
WWW.EXPOFORUM-CENTER.RU




### КАК ДОБРАТЬСЯ

#### Бесплатные фирменные автобусы

 от ст. м. «Московская» (интервал 15 мин.)  
от ст. м. «Ленинский проспект» (интервал 20 мин.)  
(в дни проведения мероприятий)

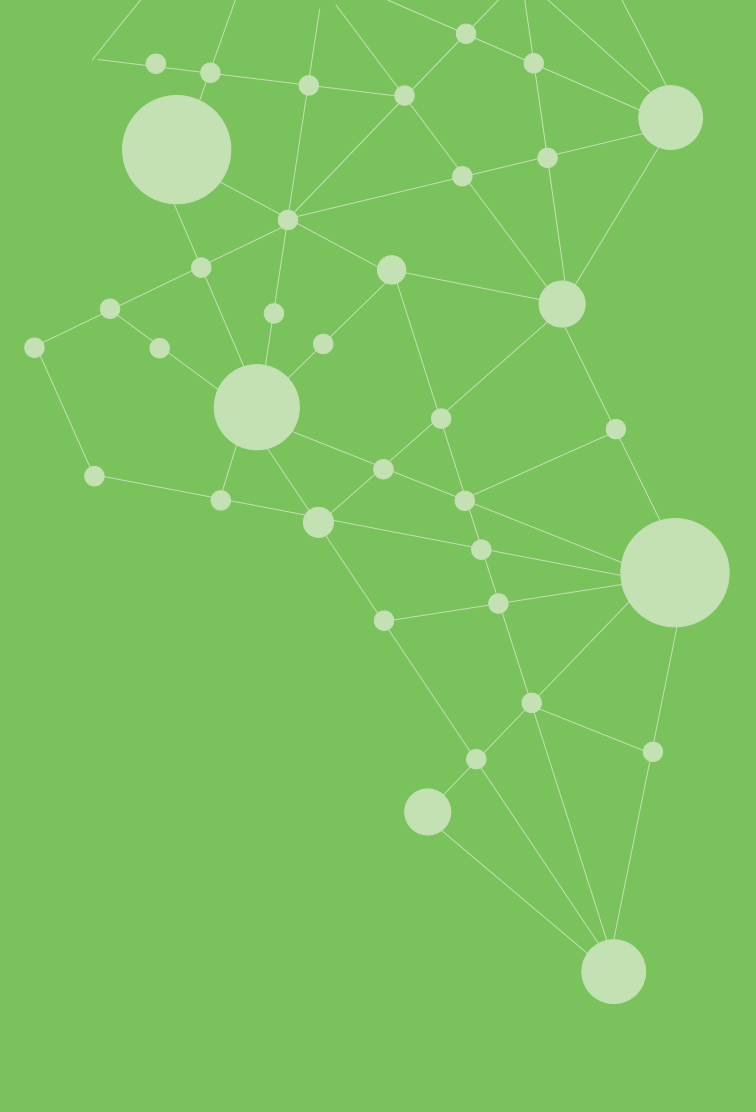
#### Общественный транспорт

 от ст. м. «Московская»  
автобус 187  
маршрутные такси К299 и К545

#### Личный транспорт

 бесплатная парковка (4700 мест)

# EXPOFORUM



ДИРЕКЦИЯ СОБСТВЕННЫХ МЕРОПРИЯТИЙ  
ООО «ЭФ-ИНТЕРНЭШНЛ»

**Илларионова Юлия**

тел. +7 (812) 240 40 40, доб. 227

моб. +7 (921) 334 08 48

[Y.ILLARIONOVA@EXPOFORUM.RU](mailto:Y.ILLARIONOVA@EXPOFORUM.RU)



[WWW.BIO.EXPOFORUM.RU](http://WWW.BIO.EXPOFORUM.RU)