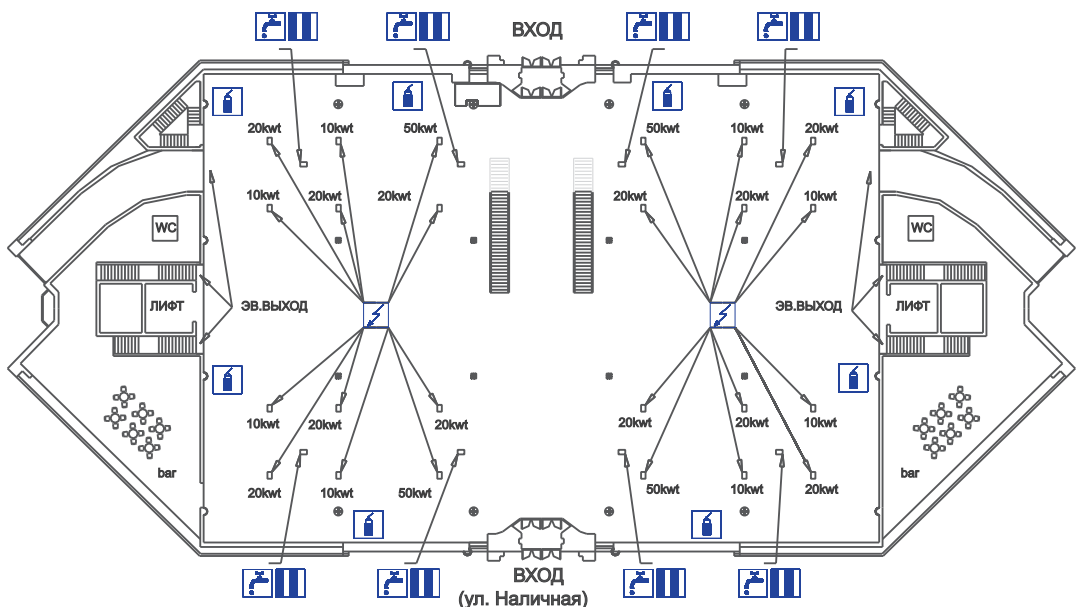
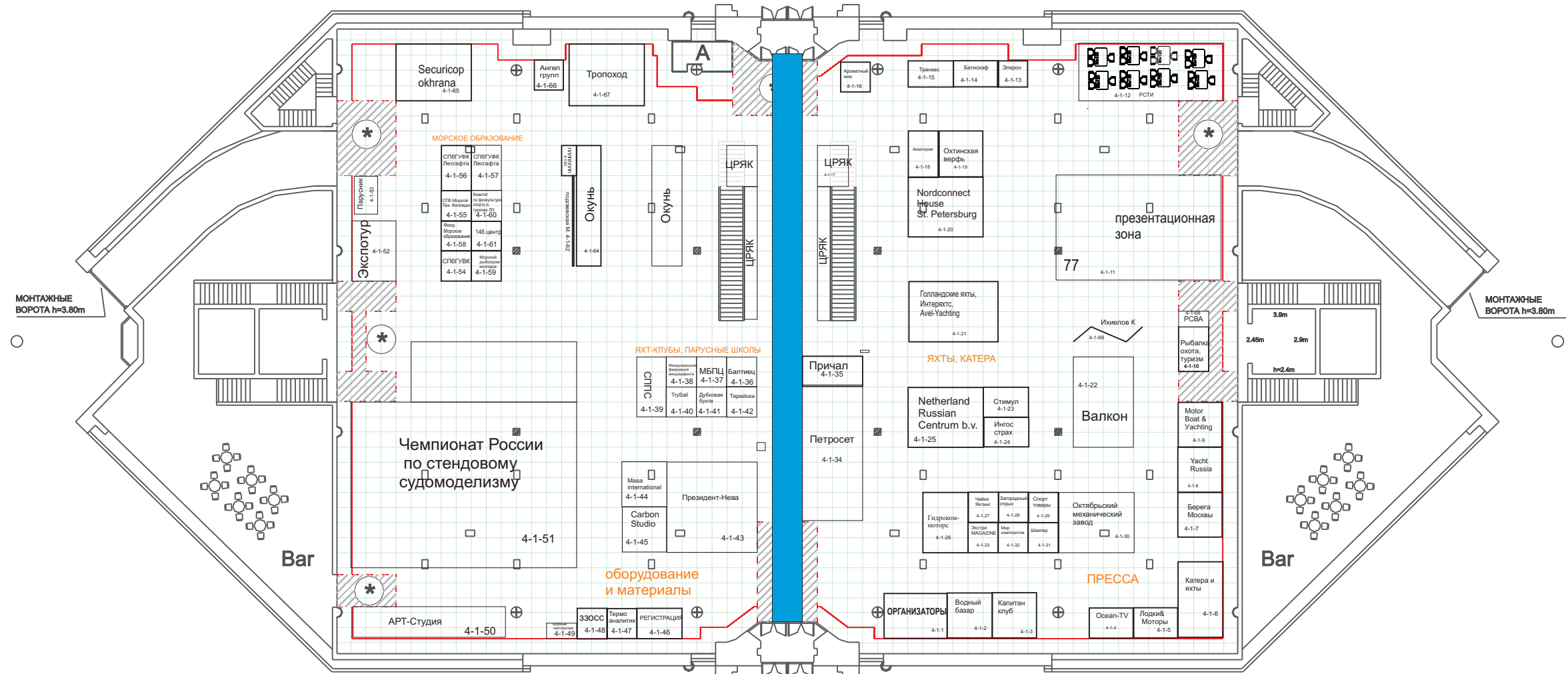
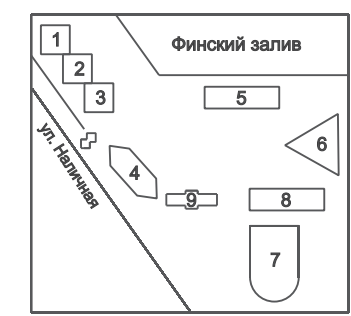


ПАВИЛЬОН 4 (1 ЭТАЖ)



- подключение водопровода
- электрический щит
- слив воды
- пожарный щит
- администратор
- туалет
- пожарный проход
- колонны
- ЗОНЫ ЭВАКУАЦИОННЫХ ВЫХОДОВ
- ОТСТУП ДО 3 МЕТРОВОГО ПРОХОДА (СТРОИТЕЛЬСТВО ЗАПРЕЩЕНО)



Допустимая нагрузка на пол 2т/м²
 Высота зала 4,5м
 Площадь 2417м²
 Мак. электрическая нагрузка 320кВт